

UNIVERSITÀ DEGLI STUDI DELLA CAMPANIA LUIGI VANVITELLI
DIPARTIMENTO MATEMATICA E FISICA

Italiano

2022/2023

Opinione degli studenti sulla didattica erogata

6 Corsi di studio	33 SSD	3 (100,0%) Insegnamenti	87 (79,3%) Docenti	166 (65,1%) UD	1.742 Schede totali
1.742 Suggerimenti	24 Schede nulle	06/09/2023 Ultimo aggiornam...			

Controlli e filtri

Anno: 2022/2023 | Frequenza: Non frequentante, Frequentante | Periodo di offerta: Intero anno

Domande: D1 Le conoscenze preliminari possedute sono risultate sufficienti per la comprensione degli argomenti previs

AGGIORNA

Home | Bersaglio | Variazioni | Profilo | Tavola di riepilogo | Analisi per domanda | Suggerimenti | Sinottico | **Graduatorie** | Open data | Validazione | Info

Tavola delle graduatorie

(2022/2023) MATEMATICA E FISICA: 1.742

	QUESITO	RISPOSTE	NON RISPOSTE	P1	P2 (%) IVP	VOTO MEDIO 2022/23	SQM	L1	L2	VOTO MEDIO DMF	VOTO MEDIO 2021/22
Carico di studio	D1	203	2	15%	85%	7,79	2,15	7,49	8,08	7,62	7,87
	D2	203	2	7%	93%	8,21	1,99	7,94	8,49	8,06	8,33
	D3	203	2	9%	91%	8,27	1,922	8,01	8,54	8,23	8,38
Materiale didattico	D4	201	4	9%	91%	8,59	2,098	8,30	8,88	8,45	8,71
	D5	177	28	3%	97%	9,05	1,625	8,81	9,29	8,95	9,01
	D6	175	30	7%	93%	8,77	1,89	8,49	9,05	8,63	8,47
	D7	176	29	12%	88%	8,64	2,074	8,33	8,94	8,56	8,37
Chiarezza docente	D8	174	31	5%	95%	8,99	1,732	8,74	9,25	8,45	8,76
	D9	175	30	2%	98%	8,97	1,544	8,74	9,20	8,73	9,04
	D10	202	3	6%	94%	9,11	1,756	8,87	9,35	8,96	9,17
Reperibilità docente	D11	176	29	11%	89%	8,23	1,947	7,95	8,52	8,04	8,45
	D12	162	43	17%	83%	7,57	2,003	7,27	7,88	7,68	7,84
	D13	187	18	18%	82%	7,34	1,926	7,07	7,62	7,47	7,93
Segreteria studenti	D14	188	17	19%	81%	7,26	2,058	6,96	7,55	7,48	8,13
	D15	178	27	28%	72%	6,84	2,206	6,52	7,17	7,07	7,82
	D16	178	27	16%	84%	7,34	2,048	7,04	7,64	7,62	8,06
	D17	202	3	4%	96%	8,81	1,778	8,56	9,05	8,52	8,48

IVP MEDIO COMPLESSIVO = 88.9 %

IVP MEDIO D1....D10 = 92.4 %

92.7 % (2021/2022)

93.7 % (2021/2022)

Domande

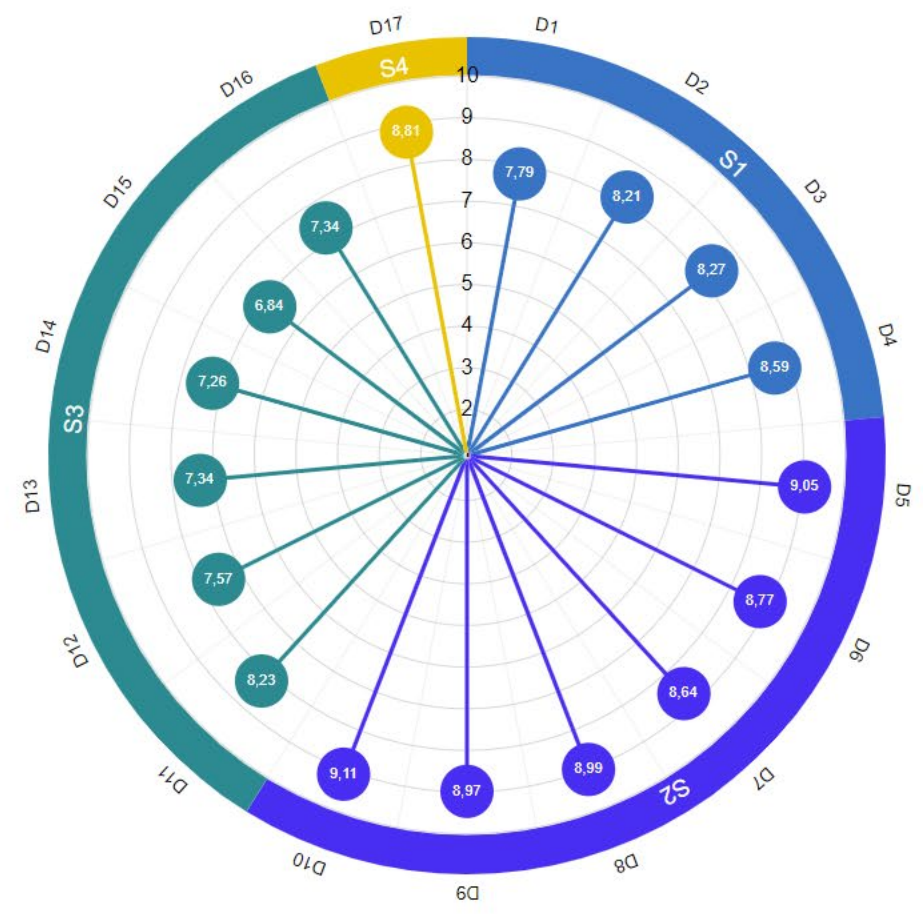
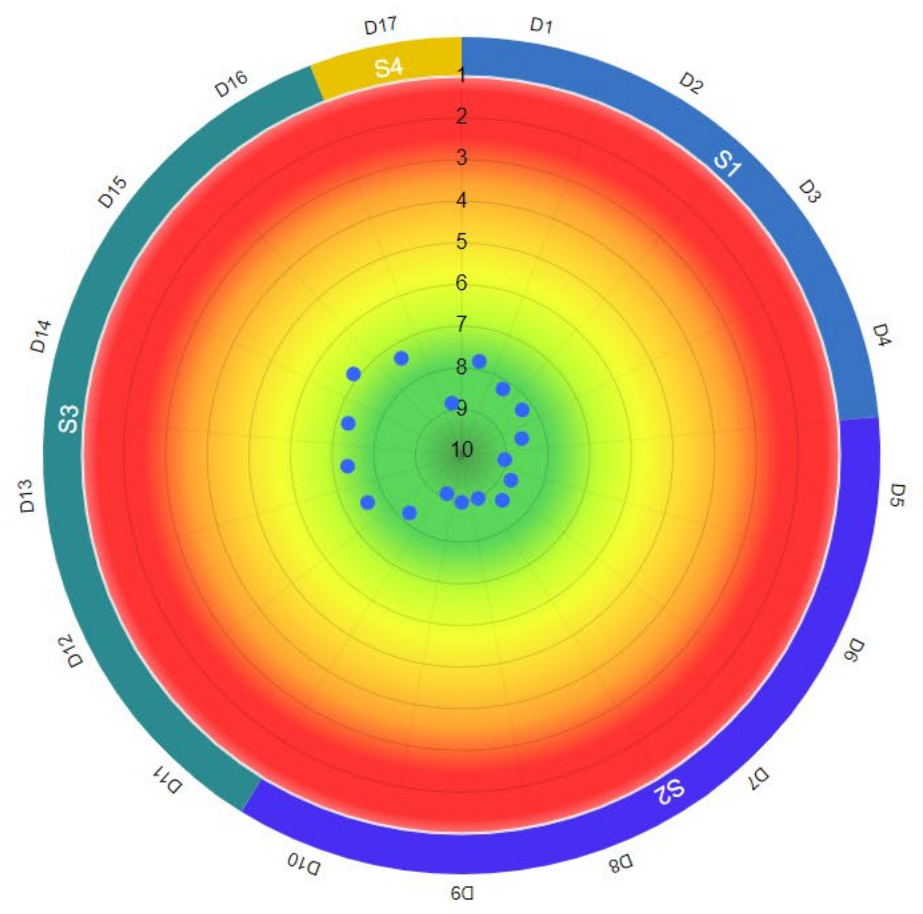
Sigla	Sezione	Domanda
D1	(S1) INSEGNAMENTO	Le conoscenze preliminari possedute sono risultate sufficienti per la comprensione degli argomenti previsti nel programma d'esame?
D2	(S1) INSEGNAMENTO	Il carico di studio dell'insegnamento è proporzionato ai crediti assegnati?
D3	(S1) INSEGNAMENTO	Il materiale didattico (indicato e disponibile) è adeguato per lo studio della materia?
D4	(S1) INSEGNAMENTO	Le modalità di esame sono state definite in modo chiaro?
D5	(S2) DOCENZA	Gli orari di svolgimento di lezioni, esercitazioni e altre eventuali attività didattiche sono rispettati?
D6	(S2) DOCENZA	Il docente stimola/motiva l'interesse verso la disciplina?
D7	(S2) DOCENZA	Il docente espone gli argomenti in modo chiaro?
D8	(S2) DOCENZA	Le attività didattiche integrative (esercitazioni, tutorati, laboratori, etc...), ove esistenti, sono utili all'apprendimento della materia?
D9	(S2) DOCENZA	L'insegnamento è stato svolto in maniera coerente con quanto dichiarato sul sito Web del corso di studio?
D10	(S2) DOCENZA	Il docente è reperibile per chiarimenti e spiegazioni?
D11	(S3) STRUTTURE E SERVIZI DI CONTESTO	Le aule in cui si svolgono le lezioni sono adeguate (si vede, si sente, si trova posto)?
D12	(S3) STRUTTURE E SERVIZI DI CONTESTO	Le postazioni informatiche utilizzate per le lezioni sono adeguate?
D13	(S3) STRUTTURE E SERVIZI DI CONTESTO	I servizi informatici di ateneo (procedure per gli studenti, rete per gli studenti, etc.) sono adeguati?
D14	(S3) STRUTTURE E SERVIZI DI CONTESTO	I locali e le attrezzature per le attività didattiche integrative (esercitazioni, laboratori, seminari, ecc.) sono adeguati?
D15	(S3) STRUTTURE E SERVIZI DI CONTESTO	Il servizio di supporto fornito dagli uffici di segreteria è stato soddisfacente?
D16	(S3) STRUTTURE E SERVIZI DI CONTESTO	Il servizio biblioteche (prestito/convenzione, disponibilità testi on-line, orari di apertura..) è stato soddisfacente?
D17	(S4) INTERESSE	E' interessato/a agli argomenti trattati nell'insegnamento?

Rappresentazione delle valutazioni medie: bersaglio

(2022/2023) FISICA: 205

ESPORTA

ESPORTA

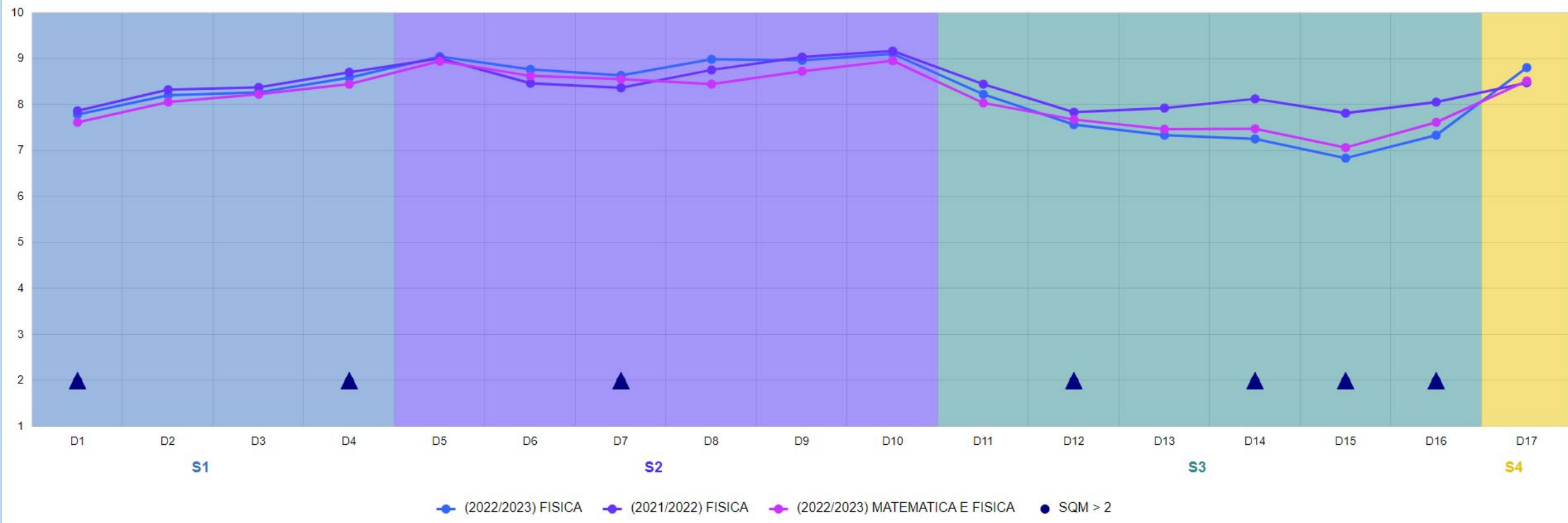




(2022/2023) FISICA: 205 (2021/2022) FISICA: 243 (2022/2023) MATEMATICA E FISICA: 1.742



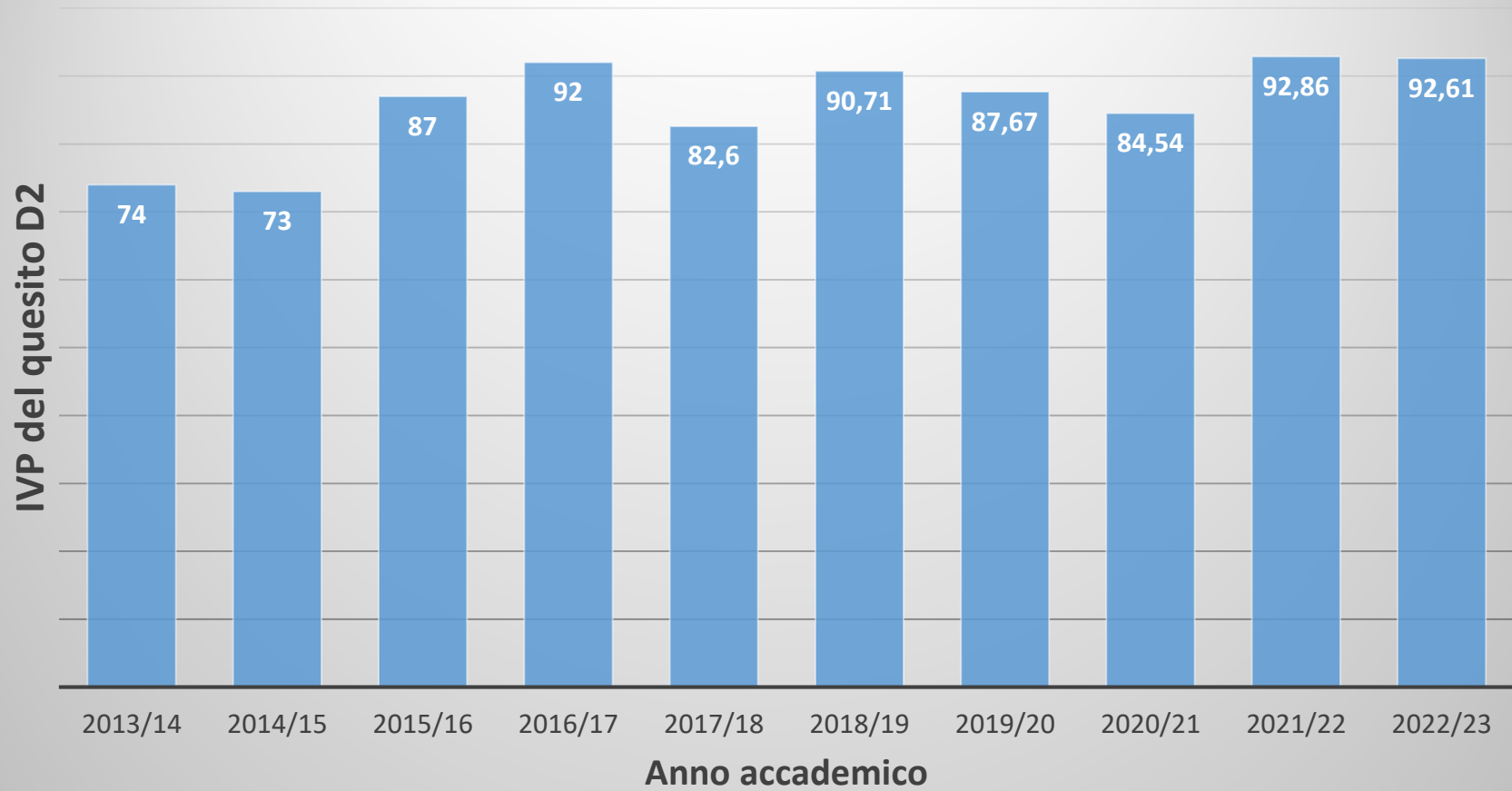
ESPORTA ▾



Schede	Descrizione
205	(2022/2023) FISICA
243	(2021/2022) FISICA
1.742	(2022/2023) MATEMATICA E FISICA
Semestre	
Intero anno	
Frequenze	
Non frequentante	
Frequentante	
Struttura	
Dipartimento	

Schede	Descrizione
243	(2021/2022) FISICA
310	(2020/2021) FISICA
2.051	(2021/2022) MATEMATICA E FISICA
Semestre	
Intero anno	
Frequenze	
Non frequentante	
Frequentante	
Struttura	
Dipartimento	

Adeguatezza del carico didattico



Ottimo trend di miglioramento!

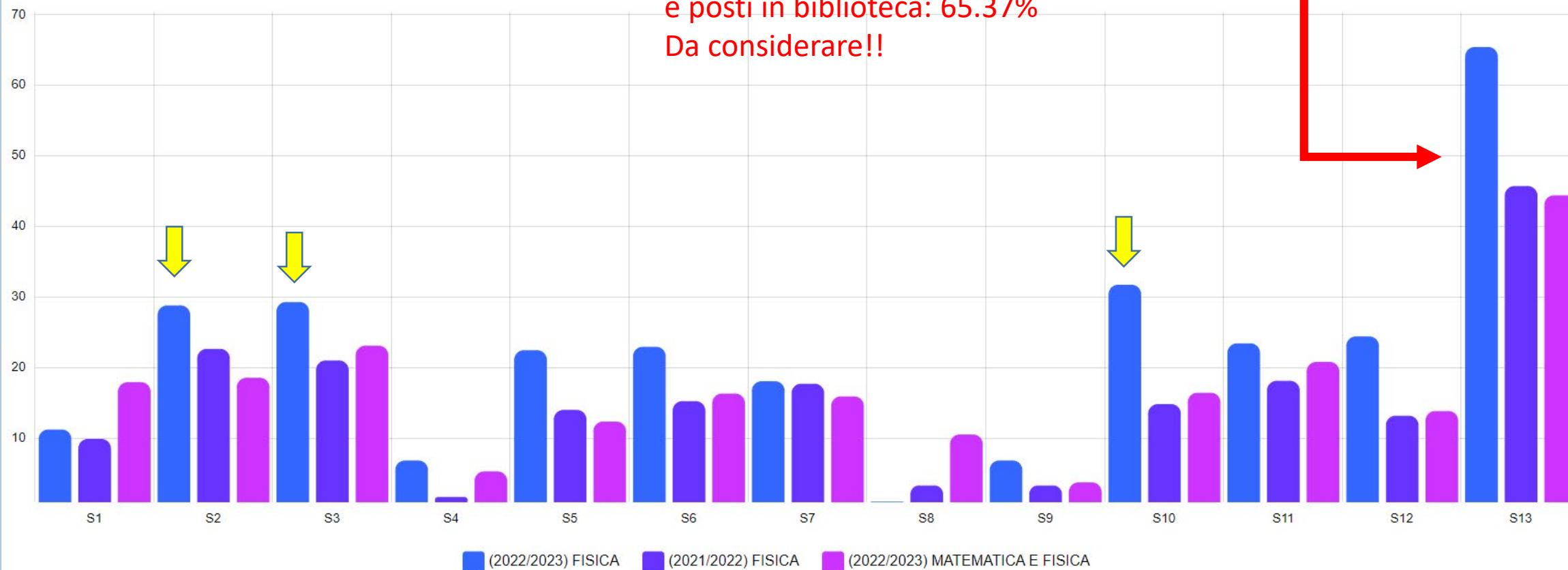
SUGGERIMENTI

Rappresentazione grafica dei suggerimenti

(2022/2023) FISICA: 205 (2021/2022) FISICA: 243 (2022/2023) MATEMATICA E FISICA: 1.742

ESPORTA

Maggiore disponibilità di aule studio
e posti in biblioteca: 65.37%
Da considerare!!



SUGGERIMENTI

Domande

Sigla	Sezione	Domanda
S1	(S5) SUGGERIMENTI	Alleggerire il carico didattico complessivo
S2	(S5) SUGGERIMENTI	Aumentare l'attività di supporto didattico
S3	(S5) SUGGERIMENTI	Fornire più conoscenze di base
S4	(S5) SUGGERIMENTI	Eliminare dal programma argomenti già trattati in altri insegnamenti
S5	(S5) SUGGERIMENTI	Migliorare il coordinamento con altri insegnamenti
S6	(S5) SUGGERIMENTI	Migliorare la qualità del materiale didattico
S7	(S5) SUGGERIMENTI	Fornire in anticipo il materiale didattico
S8	(S5) SUGGERIMENTI	Inserire prove d'esame intermedie
S9	(S5) SUGGERIMENTI	Attivare insegnamenti serali o nel fine settimana
S10	(S5) SUGGERIMENTI	Migliorare i locali e le attrezzature per le attività integrative
S11	(S5) SUGGERIMENTI	Migliorare la tempistica dei servizi di supporto offerti dagli uffici di segreteria
S12	(S5) SUGGERIMENTI	Ampliare il catalogo dei testi disponibili in biblioteca
S13	(S5) SUGGERIMENTI	Maggiore disponibilità di aule studio e posti in biblioteca